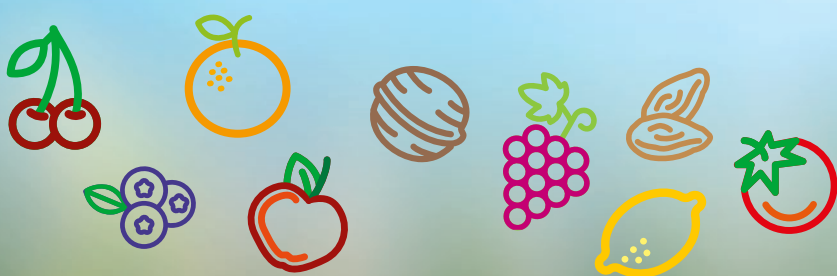




**NUTRA**®  
ESPECIALIDADES  
Agrospec

Productos  
a la medida  
de tus cultivos



Nutra•Especialidades Agrospec es una línea de nutrición vegetal y especialidades, desarrollada para ofrecerte soluciones balanceadas, flexibles y eficaces, al costo más conveniente.

[agrospec.cl](http://agrospec.cl)

Agrospec®

## Productos a la medida de tus cultivos

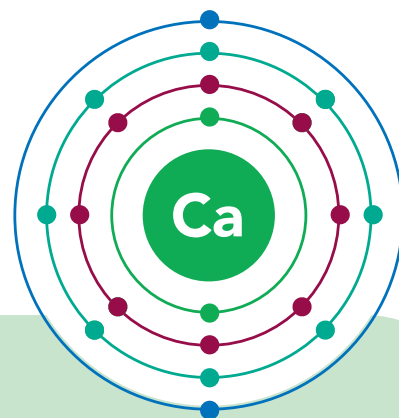
Te invitamos a conocer la **Línea Nutra • Especialidades Agrospec**, conformada por bioestimulantes, correctores, fertilizantes, enmiendas y fosfitos, entre otros productos.

Formulada por **Agrospec**, sus productos cuentan con las mejores materias primas disponibles, la proporción requerida de nutrientes, que aportan solo lo que tus cultivos necesitan, los agentes complejantes adecuados para cada elemento y coformulantes de gran calidad.

Todos los productos de esta línea han sido desarrollados para ofrecerte soluciones balanceadas, flexibles y muy efectivas, siempre al costo más conveniente.

## Calcio

Esta línea se compone de dos alternativas formuladas para aplicar al suelo, según los requerimientos de cada cultivo, y un producto de uso foliar que complementa muy bien las aplicaciones al suelo.



Recuerda siempre

### Calcio (Ca)

- ▶ Cumple un rol fundamental en la firmeza de los frutos. Confiere resistencia a la pared celular.
- ▶ Se absorbe desde el suelo como  $\text{Ca}^{2+}$  y, en la planta, se mueve vía xilema gracias a la corriente transpiratoria. Su movimiento vía floema es casi nulo, por lo que el ingreso al fruto es vía suelo/raíz/xilema.
- ▶ Su disponibilidad en la solución del suelo, temprano en la temporada, es clave, ya que en ese momento la tasa transpiratoria del fruto es máxima.
- ▶ Aplicación al suelo: las raíces son la principal vía de absorción de este nutriente. Se recomienda aplicar desde floración a cuaja, evitando aportar otros cationes al suelo como  $\text{NH}_4^+$ ,  $\text{K}^+$  y  $\text{Mg}^{2+}$ , ya que compiten con  $\text{Ca}^{2+}$ .
- ▶ Aplicación foliar: es un buen complemento a la aplicación al suelo y puede realizarse desde cuaja hasta fruto pequeño.



La nutrición cálcica es clave para la firmeza del fruto

## calciomax<sup>®</sup> 35•FLO

Fertilizante diseñado para aportar grandes cantidades de calcio en la etapa temprana de desarrollo del fruto. Se absorbe y transloca rápidamente.

### Formulación

Suspensión Concentrada (SC)

### Composición

Calcio (CaO)  
47% p/v; 35% p/p

### Densidad

1,34 g/mL

### Aplicación

Al suelo vía riego tecnificado.

### Fuente

Óxido de calcio, de fácil absorción. No contiene carbonatos, cloruros, nitratos ni sulfatos.

### Recomendaciones de uso

Frutales: 35 - 100 kg/ha/temporada

Hortalizas: 20 - 40 kg/ha/temporada



## calciosmart

Fertilizante diseñado para aportar calcio en la etapa temprana de desarrollo del fruto. Está complejado con ácidos carboxílicos que facilitan su absorción en corto tiempo.

### Formulación

Concentrado Soluble (SL)

### Composición

Calcio (CaO)  
8,3% p/v; 7,4% p/p

### Aplicación

Al suelo vía riego tecnificado.

### Fuente

Óxido de calcio, de fácil absorción. No contiene carbonatos, cloruros, nitratos ni sulfatos.

### Recomendaciones de uso

Frutales: 10 - 40 L/ha/temporada

Hortalizas: 5 - 15 L/ha/temporada



## macroquel<sup>®</sup> CALCIO FULL

Corrector en base a calcio complejado con ácidos orgánicos, que favorecen su absorción y translocación. Además, contiene boro complejado con etanolamina, que apoya la formación de la pared celular y, por ende, la firmeza y elasticidad de los frutos.

### Formulación

Concentrado Soluble (SL)

### Composición

Calcio (CaO)  
18,9% p/v; 13,8% p/p  
Boro (B)  
1,5% p/v; 1,1% p/p

### Aplicación

Foliar

### Recomendaciones de uso

Frutales: 1,5 - 3 L/ha

Hortalizas: 2 L/ha



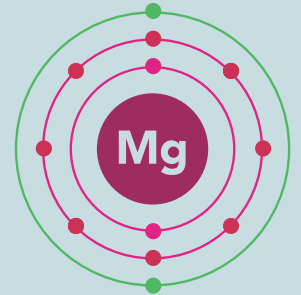
# Macronutrientes

Correctores foliares, 100% solubles, que aportan macronutrientes como N, P, K, Ca, Mg o una mezcla de ellos. Sus productos son formulados con agentes complejantes que facilitan una rápida absorción por las plantas. Se recomiendan para complementar la fertilización al suelo, especialmente en momentos o condiciones en que el aporte por esa vía es insuficiente (pH del suelo, problemas sanitarios en raíces, estrés hídrico, etc.).

Recuerda siempre

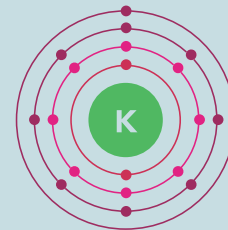
## Calcio (Ca)

- ▶ Descrito en Línea Calcio (pág.1).



## Magnesio (Mg)

- ▶ Forma parte central de la clorofila y es un activador enzimático.
- ▶ Aplicación al suelo: la absorción desde el suelo podría verse afectada por la competencia con otros cationes como  $K^+$ ,  $NH_4^+$  y  $Ca^{2+}$ , entre otros.
- ▶ Aplicación foliar: es muy efectiva y aporta los requerimientos que no pueden ser cubiertos por la fertilización al suelo, especialmente cuando se aplican otros cationes vía suelo, o bien, en huertos establecidos sobre patrones que se caracterizan por tener una absorción limitada de este nutriente.
- ▶ Aplicar en primavera y verano.



## Potasio (K)

- ▶ Promueve la elongación celular y así contribuye a un mayor tamaño de frutos, por lo que no debe faltar durante su crecimiento, especialmente en la última etapa.
- ▶ Estimula la acumulación de sólidos solubles y el desarrollo de color.
- ▶ Cumple un rol osmótico, ya que una planta bien abastecida de potasio tolerará mejor el déficit hídrico.
- ▶ Aplicación al suelo: principal vía de aplicación. Se recomienda aplicar durante todo el crecimiento de los frutos, una vez terminada la fertilización cálcica.
- ▶ Aplicación foliar: es complementaria a las aplicaciones al suelo, especialmente, desde pinta a cosecha, etapa de máximo requerimiento de potasio y cuando su absorción desde el suelo se ve afectada por estrés hídrico u otros.



Deficiencia de magnesio en palto



Deficiencia de potasio en vid vinífera

## macroquel<sup>®</sup> CALCIO FULL

Corrector en base a calcio complejo con ácidos orgánicos, que favorecen su absorción y translocación. Además, contiene boro complejo con etanolamina, que apoya la formación de la pared celular y, por ende, la firmeza y elasticidad de los frutos.

### Formulación

Concentrado Soluble (SL)

### Composición

Calcio (CaO)  
18,9% p/v; 13,8% p/p  
Boro (B)  
1,5% p/v; 1,1% p/p



### Aplicación

Foliar

### Recomendaciones de uso

Frutales: 1,5 - 3 L/ha

Hortalizas: 2 L/ha

## macroquel<sup>®</sup> MAGNESIO

Corrector de carencias de magnesio, complejo con ác. carboxílicos para facilitar su absorción.

### Formulación

Concentrado Soluble (SL)

### Composición

Magnesio (MgO)  
9,6% p/v; 8% p/p



### Aplicación

Foliar

### Recomendaciones de uso

Cultivos: 2 - 3 L/ha

Frutales: 2 - 3 L/ha

Hortalizas: 2 - 3 L/ha

## macroquel<sup>®</sup> POTASIO

Corrector de carencias de potasio, formulado con potasio altamente concentrado y complejo con ác. carboxílicos para facilitar su absorción. No contiene nitrógeno.

### Formulación

Concentrado Soluble (SL)

### Composición

Potasio (K<sub>2</sub>O)  
35,9% p/v; 27,6% p/p



### Aplicación

Foliar

### Recomendaciones de uso

Frutales: 2,5 - 6 L/ha (berries: 2,5 - 3 L/ha)

Hortalizas: 2 - 3 L/ha

## fertifol

Corrector de rápido efecto, que aporta nitrógeno, fósforo, potasio y otros macro y microelementos.

### Formulación

Concentrado Soluble (SL)

### Composición

Nitrógeno (N)  
7% p/v; 6,25% p/p  
Fósforo (P<sub>2</sub>O<sub>5</sub>)  
7% p/v; 6,25% p/p  
Potasio (K<sub>2</sub>O)  
4% p/v; 3,6% p/p  
Micronutrientes  
0,15% p/v; 0,14% p/p



### Aplicación

Foliar

### Recomendaciones de uso

Cultivos: 2 - 3 L/ha

Frutales: 300 - 500 cc/100 L

Hortalizas: 200 - 300 cc/100 L



# Micronutrientes

Correctores foliares 100% solubles, que aportan micronutrientes como B, Mn, Mo y Zn. Sus productos son formulados con agentes complejantes que facilitan una rápida absorción por las plantas. Se recomiendan para corregir carencias de nutrientes requeridos en pequeñas cantidades por los cultivos.

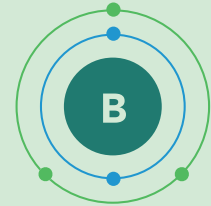
Recuerda siempre



Deficiencia de boro en olivo

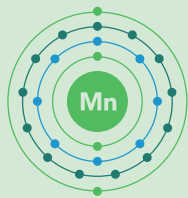
## Boro (B)

- ▶ Mejora la polinización y cuaja de los frutos.
- ▶ Interviene en el metabolismo y absorción del calcio y otros cationes.
- ▶ Aporta firmeza y elasticidad a los frutos.
- ▶ En pre-cosecha, ayuda a movilizar azúcares hacia los frutos.
- ▶ En post-cosecha, contribuye a la lignificación de la madera.



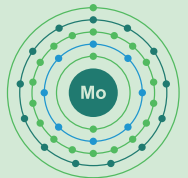
## Manganeso (Mn)

- ▶ Es un activador enzimático.
- ▶ Está involucrado en la fotosíntesis, producción de clorofila y utilización de la luz.
- ▶ Contribuye al proceso reproductivo.



## Molibdeno (Mo)

- ▶ Temprano en la temporada, favorece la síntesis de aminoácidos, activando la función de la enzima nitrato reductasa, que reduce la acumulación de nitratos en los tejidos vegetales y promueve una mayor fertilidad de las flores.
- ▶ En post-cosecha, ayuda a uniformar y acelerar la lignificación de los tejidos y favorece la entrada en receso.



Deficiencia de manganeso y zinc en cítricos

## Zinc (Zn)

- ▶ Es un precursor de auxinas y activador enzimático.
- ▶ Clave para el metabolismo de los carbohidratos y obtención de energía por las plantas.
- ▶ Contribuye a la respuesta de las plantas al estrés biótico y abiótico.



- Los micronutrientes, en general, están presentes en el suelo, pero su disponibilidad para las plantas es baja.
- Su deficiencia podría ser conjunta y se asocia principalmente al pH del suelo.
- Aplicaciones de guano y materia orgánica contribuyen a inducir carencias de hierro, manganeso y zinc.
- Aplicaciones foliares de manganeso y zinc son muy efectivas para corregir su deficiencia.

## microquel<sup>®</sup> BORO

Corrector de carencias de boro, complejoado con etanolamina para facilitar su absorción.

**Formulación**  
Concentrado Soluble (SL)

**Composición**  
Boro (B)  
13,1% p/v; 10% p/p

**Aplicación**  
Foliar



### Recomendaciones de uso

Cultivos: 0,75 - 1 L/ha (raps: 1 - 3 L/ha)  
Frutales: 1 - 2 L/ha  
Hortalizas: 0,75 - 1 L/ha

NUEVO

## microquel<sup>®</sup> MOLIBDENO

Corrector de carencias de molibdeno, complejoado con ácidos carboxílicos para facilitar su absorción.

**Formulación**  
Concentrado Soluble (SL)

**Composición**  
Molibdeno (Mo)  
7% p/v; 6% p/p

**Aplicación**  
Foliar



### Recomendaciones de uso

Cultivos: 0,3 - 0,5 L/ha en temporada  
Frutales: 0,35 - 1 L/ha en temporada  
0,35 - 1,5 L/ha en post-cosecha  
Hortalizas: 0,3 - 0,5 L/ha en temporada

NUEVO

## microquelstop<sup>®</sup> Mo•B

Corrector de carencias de molibdeno y boro.

**Formulación**  
Concentrado Soluble (SL)

**Composición**  
Molibdeno (Mo)  
3% p/v; 2,4% p/p  
Boro (B)  
4,7% p/v; 3,8% p/p

**Aplicación**  
Foliar



### Recomendaciones de uso

Frutales de : 0,5 L/100 L en temporada,  
hoja caduca 4 - 6 L/ha en post-cosecha.  
Cítricos y paltos: 4 - 5 L/ha en temporada  
Berries: 1 - 3 L/ha en post-cosecha  
Maíz: 1,5 L/ha en temporada

## microquel<sup>®</sup> ZINC

Corrector de carencias de zinc, complejoado con EDTA para facilitar su absorción.

### Formulación

Concentrado Soluble (SL)

### Composición

Zinc (Zn)  
13,2% p/v; 10,6% p/p

### Aplicación

Foliar

### Recomendaciones de uso

Cultivos: 0,5 - 1,5 L/ha

Frutales: 0,5 - 2 L/ha (ciruelo: 0,5 - 1 L/ha)

Hortalizas: 0,5 - 1 L/ha



## zincfull<sup>®</sup>

Corrector de carencias de zinc que aporta manganeso y hierro. Está complejoado con EDTA para facilitar su absorción.

### Formulación

Concentrado Soluble (SL)

### Composición

Zinc (Zn)  
13,3% p/v; 9,8% p/p  
Manganeso (Mn)  
5% p/v; 3,7% p/p  
Hierro (Fe)  
1% p/v; 0,7% p/p

### Aplicación

Foliar

### Recomendaciones de uso

Cultivos: 0,5 - 1,5 L/ha

Frutales: 0,5 - 2 L/ha (ciruelo: 0,5 - 1 L/ha)

Hortalizas: 0,5 - 1 L/ha





**NUEVO**

## amin<sup>15</sup>

Bioestimulante líquido, de origen vegetal y de rápida absorción, que la planta puede utilizarlo de manera inmediata, sin gasto energético.

### Formulación

Concentrado Soluble (SL)

### Composición

Aminoácidos libres  
15% p/v; 14,2% p/p

### Aplicación

Foliar y al suelo vía riego tecnificado.



### Recomendaciones de uso

Cultivos: 1,5 - 4 L/ha foliar o al suelo vía riego

Frutales: 2 - 4 L/ha foliar o al suelo vía riego  
Huertos en formación: 1,5 - 4 L/ha foliar,  
2 - 3 L/ha al suelo vía riego

Hortalizas: 1,5 - 4 L/ha foliar o al suelo vía riego

**NUEVO**

## amin<sup>80</sup>

Bioestimulante en polvo, de origen vegetal y de rápida absorción, que la planta puede utilizarlo de manera inmediata, sin gasto energético.

### Formulación

Polvo Soluble (SP)

### Composición

Aminoácidos libres  
80% p/p

### Aplicación

Foliar y al suelo vía riego tecnificado.



### Recomendaciones de uso

Cultivos: 0,25 - 1 kg/ha foliar  
1 - 1,5 kg/ha al suelo vía riego

Frutales: 0,5 - 1 kg/ha foliar  
1 - 2 kg/ha al suelo vía riego

Hortalizas: 0,25 - 1 kg/ha  
1 - 1,5 kg/ha al suelo vía riego

## ascophyllum<sup>®</sup> ACTIV·SL

Bioestimulante líquido, que promueve el desarrollo vegetativo y mejora la calidad y condición de la fruta. Aumenta la tolerancia al estrés térmico, hídrico y salino.

### Formulación

Concentrado Soluble (SL)

### Composición

100% extracto de  
*Ascophyllum nodosum*  
(24% m.s.)

### Aplicación

Foliar y al suelo vía riego tecnificado.



### Recomendaciones de uso

Cultivos: 1 - 2 L/ha

Frutales: 2 - 4 L/ha (arándano: 1,5 - 2,5 L/ha)

Hortalizas: 1 - 3 L/ha

## ascophyllum<sup>®</sup> ULTRA·DRY

Bioestimulante granulado, que promueve el desarrollo vegetativo y mejora la calidad y condición de la fruta. Aumenta la tolerancia al estrés térmico, hídrico y salino.

### Formulación

Granulado Soluble (SG)

### Composición

100% extracto de  
*Ascophyllum nodosum*  
(96% m.s.)

### Aplicación

Foliar y al suelo vía riego tecnificado.



### Recomendaciones de uso

Cultivos: 0,25 - 0,5 kg/ha foliar  
0,75 - 1 kg/ha al suelo vía riego

Frutales: 0,5 - 1 kg/ha foliar  
1 - 2 kg/ha al suelo vía riego

Hortalizas: 0,25 - 0,75 kg/ha foliar  
0,75 - 1 kg/ha al suelo vía riego

# Húmicos y Fosfitos

## <sup>26SL</sup> humiful®

Enmienda húmica líquida, recomendada para mejorar las propiedades fisicoquímicas del suelo.

### Formulación

Concentrado Soluble (SL)

### Composición

Ácidos húmicos  
20,7% p/v; 18,1% p/p  
Ácidos fúlvicos  
5,3% p/v; 4,6% p/p

Potasio ( $K_2O$ )  
2,6% p/v; 2,3% p/p



### Aplicación

Al suelo vía riego tecnificado.

### Recomendaciones de uso

Frutales: 50 - 100 L/ha/temporada  
Huertos en formación: 20 - 60 L/ha/temporada  
Hortalizas: 15 - 40 L/ha/ciclo

## <sup>90PS</sup> humiful®

Enmienda húmica en polvo, muy soluble, recomendada para mejorar las propiedades fisicoquímicas del suelo.

### Formulación

Polvo Soluble (PS)

### Composición

Ácidos húmicos  
69% p/p  
Ácidos fúlvicos  
19% p/p

Potasio ( $K_2O$ )  
9% p/p



### Aplicación

Al suelo vía riego tecnificado.

### Recomendaciones de uso

Frutales: 15 - 20 kg/ha/temporada  
Hortalizas: 10 - 12 kg/ha/temporada  
Suelos compactados: 30 - 50 kg/ha/temporada

## fosfonat<sup>40-20</sup>®

Formulado en base a fosfito de potasio. Estimula el crecimiento radicular y foliar, aumenta la cuaja y mejora la calidad de la fruta. Aporta fósforo y potasio.

### Formulación

Concentrado Soluble (SL)

### Composición

Fósforo ( $P_2O_5$ )  
60% p/v; 40% p/p  
Potasio ( $K_2O$ )  
30% p/v; 20% p/p



### Aplicación

Foliar y al suelo vía riego tecnificado.

### Recomendaciones de uso

Frutales: 3 - 5 L/ha (berries: 2 - 4 L/ha)  
Hortalizas: 1 - 3 L/ha

## fosfonat<sup>NEUTRO</sup>®

Formulado en base a fosfito de potasio. Estimula el crecimiento radicular y foliar, aumenta la cuaja y mejora la calidad de la fruta. Su pH es neutro y aporta fósforo y potasio.

### Formulación

Concentrado Soluble (SL)

### Composición

Fósforo ( $P_2O_5$ )  
41% p/v; 28% p/p  
Potasio ( $K_2O$ )  
38% p/v; 26% p/p



### Aplicación

Foliar y al suelo vía riego tecnificado

### Recomendaciones de uso

Frutales: 5 - 8 L/ha  
Hortalizas: 3 - 5 L/ha

**NUEVO**

## nutra brotación

Bioestimulante y corrector foliar, que promueve la brotación y el crecimiento de brotes en frutales y vides, incluso bajo estrés (heladas y otras condiciones desfavorables).

### Composición

Aminoácidos libres  
7% p/v; 5,8% p/p  
*Ascophyllum nodosum*  
9% p/v; 7,4% p/p  
Potasio ( $K_2O$ )  
1,8% p/v; 1,5% p/p  
Magnesio ( $MgO$ )  
1,5% p/v; 1,2% p/p

Manganeso (Mn)  
0,3% p/v; 0,2% p/p  
Zinc (Zn)  
1% p/v; 0,8% p/p



### Formulación

Concentrado Soluble (SL)

### Aplicación

Foliar

### Recomendaciones de uso

Frutales: 3,5 - 5 L/ha (berries: 3 - 4 L/ha)

Huertos en formación: 1 - 4 L/ha

Pimentón y tomate: 1 - 4 L/ha

**NUEVO**

## nutra condición

Bioestimulante y corrector foliar, sin adición de nitrógeno, recomendado para lograr un crecimiento equilibrado de frutos y mejorar su condición. En uva de mesa, minimiza palo negro y otros desórdenes fisiológicos.

### Composición

*Ascophyllum nodosum*  
5% p/v; 4,1% p/p  
Potasio ( $K_2O$ )  
7% p/v; 5,8% p/p  
Magnesio ( $MgO$ )  
2,9% p/v; 2,4% p/p  
Calcio ( $CaO$ )  
2,5% p/v; 2,1% p/p

Boro (B)  
0,6% p/v; 0,5% p/p



### Formulación

Concentrado Soluble (SL)

### Aplicación

Foliar

### Recomendaciones de uso

Frutales: 4,5 - 12 L/ha (berries: 3 - 4 L/ha)

Pimentón y tomate: 2 - 5 L/ha

**NUEVO**

## nutra madurez

Bioestimulante y corrector foliar recomendado para la maduración de frutales y vides. Mejora los parámetros de calidad (color, grados brix) y de producción (peso, calibre). En nogal, favorece la apertura del pelón.

### Composición

Aminoácidos libres  
5% p/v; 3,7% p/p  
Potasio ( $K_2O$ )  
23% p/v; 17,2% p/p  
Magnesio ( $MgO$ )  
0,8% p/v; 0,6% p/p

Boro (B)  
3% p/v; 2,2% p/p  
Molibdeno (Mo)  
0,4% p/v; 0,3% p/p



### Formulación

Concentrado Soluble (SL)

### Aplicación

Foliar

### Recomendaciones de uso

Frutales: 3 - 6 L/ha (berries: 3 - 4 L/ha)

Pimentón y tomate: 0,4 - 0,6 L/100 L

**NUTRA**<sup>®</sup>  
ESPECIALIDADES  
Agrospec

Productos  
a la medida  
de tus cultivos

Atacama y Coquímbo	ccaceres@agrospec.cl	9 7432 2831
Valparaíso	mmardones@gmtchile.cl	9 4239 1764
Metropolitana	rquiroz@agrospec.cl	9 9643 5187
O'Higgins	paraya@agrospec.cl lzuniga@agrospec.cl	9 9572 0367 (norte) 9 9236 7677 (sur)
Maule	varriagada@gmtchile.cl	9 5609 3042
Bío-Bío	pbaherle@agrospec.cl	9 9824 6181

® marca registrada de Agrospec S.A.